



IMBERAL®
Grundmauerschutz

Die Detail-Lösung.

IMBERAL® DAB LF 10S – Detailabdichtung aus Flüssigkunststoff
zur Bauwerksabdichtung, lösemittelfrei



**SICHERE FENSTER
UND DETAILABDICHTUNG**

FÜR ALLE KRITISCHEN DETAILS AM BAU

Sichere Detailabdichtung mit System: **IMBERAL® DAB LF 10S** ist ein 1-komponentiger SMP-Flüssigkunststoff, der mit Luftfeuchtigkeit reagiert und zu einer dauerhaft elastischen, rissüberbrückenden Abdichtung aushärtet. Gerade bei anspruchsvollen Detailabdichtungen am Bau bietet er eine zuverlässige und praxisgerechte Lösung – entwickelt für den Einsatz auf der Baustelle.

Deine Vorteile

- sicher in der Anwendung: 1K, gebrauchsfertig
- sehr gute Haftung und auf vielen Untergründen ohne zusätzliche Grundierung verarbeitbar
- geeignet für alle kritischen Abdichtungs-Details lösemittel- & isocyanatfrei – geruchsneutral für innen und außen
- deshalb kein REACH-Isocyanat-Training erforderlich
- Aushärtung nach 24 Std. und Begehbarkeit nach 12 Std.



Inhalt

- **IMBERAL® DAB LF 10S** – lösemittelfreie Detailabdichtung
- Verarbeitung
- Anwendungsbereiche
- Systemprodukte
- deine Vorteile mit **IMBERAL® DAB LF 10S**

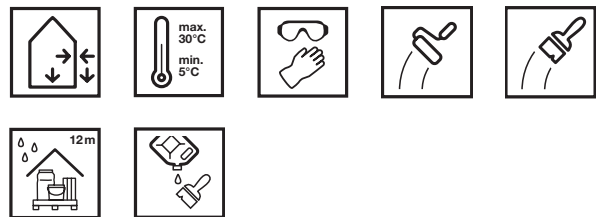
Anschlüsse, Fugen und Durchdringungen gehören zu den besonders beanspruchten Bereichen der Gebäudehülle. Während Flächen meist gleichmäßig belastet werden, wirken an Detailpunkten mehrere Einflussfaktoren gleichzeitig. Bauteilbewegungen durch Setzungen oder Nutzung, temperaturbedingte Längenänderungen sowie Wasserbeanspruchung treffen hier konzentriert aufeinander. Zusätzlich stoßen an diesen Stellen häufig unterschiedliche Baustoffe mit abweichenden Haft- und Bewegungsverhalten zusammen.

Schäden entstehen vor allem dann, wenn die eingesetzte Abdichtung diese kombinierten Belastungen nicht dauerhaft aufnehmen kann. Starre oder nur begrenzt flexible Materialien neigen dazu, unter Bewegungseinwirkung Risse zu bilden oder sich vom Untergrund zu lösen. Auch kleinste Undichtigkeiten an Übergängen bleiben oft zunächst unentdeckt und führen langfristig zu Feuchteschäden im Bauwerk.



IMBERAL® DAB LF 10S

Detailabdichtung aus Flüssigkunststoff zur Bauwerksabdichtung, lösemittelfrei



Dauerhaft elastische, lösemittelfreie und rissüberbrückende Detailabdichtung

lieferbare Gebindegrößen:	7 kg/PE-Eimer
Farbe:	anthrazit (ca. RAL 7016)
Dichte:	ca. 1,4 kg/l
Verarbeitungstemperatur:	+5 °C bis +30 °C
Rissüberbrückungsfähigkeit:	2 mm
Reißdehnung:	ca. 80 %
Diffusionsäquivalente Luftschichtdicke (sd-Wert):	ca. 4 m
Dichtigkeit:	2,5 bar / 28 Tage
Aushärtezeit:	ca. 24 Stunden ¹⁾
Begehbarkeit:	nach ca. 12 Stunden ¹⁾
Lagerung:	kühl, 12 Monate
Verbrauch:	ca. 2,5 – 3,5 kg/m ² je nach Untergrundsituation

¹⁾ Bei +20 °C und 60 % relativer Luftfeuchte

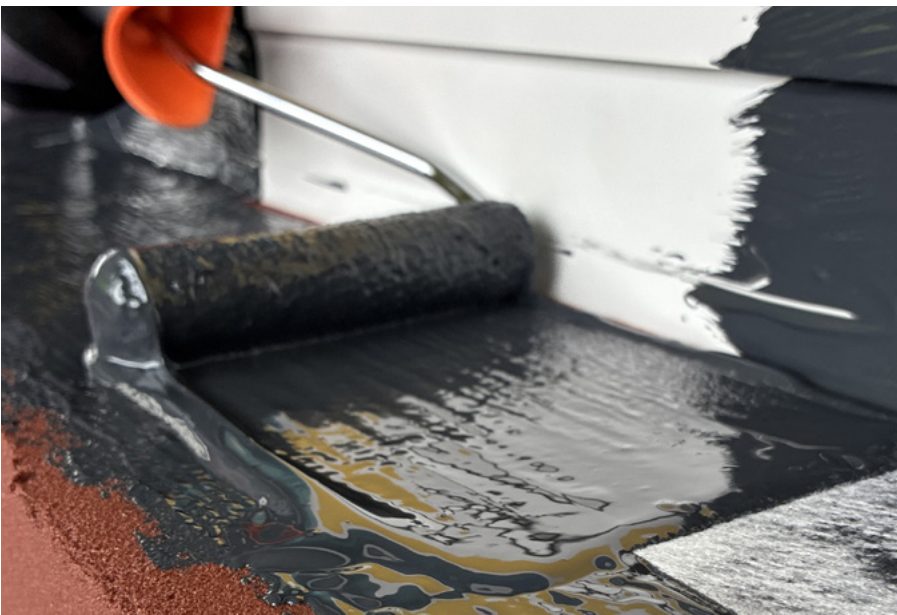
Warum lösemittelfrei?

IMBERAL® DAB LF 10S ist ein streich- und rollfähiger, 1-komponentiger SMP-Flüssigkunststoff, der mit Luftfeuchtigkeit zu einer dauerhaft elastischen, rissüberbrückenden Abdichtung aushärtet. Das Material ist lösemittel- und isocyanatfrei, haftet auf vielen Untergründen ohne zusätzliche Grundierung und eignet sich ohne Einschränkungen für die Anwendung auf Metallen und vielen Kunststoffen sowie auf mineralischen Untergründen. SMP-Technologie, die auf Details ausgelegt ist.

IMBERAL® DAB LF 10S ist lösemittel- und isocyanatfrei und dabei roll- und streichfähig, haftaktiv sowie luftfeuchtigkeitserhärtend

Produkteigenschaften

- gebrauchsfertig
- ohne Isocyanate
- 100 % Feststoffanteil
- schnelle Aushärtung
- elastisch und kälteflexibel
- witterungs- und UV-beständig
- leichte Verarbeitung
- styrolfrei
- luftfeuchtigkeitserhärtend
- roll- und streichfähig
- haftaktiv
- alkalibeständig
- druckwasserdicht
- bitumenverträglich



Was bedeutet „radondicht“

Radondicht bedeutet, dass das Eindringen des natürlich vorkommenden, radioaktiven Gases Radon aus dem Erdreich wirksam unterbunden wird. Gerade Übergänge, Anschlüsse, Durchdringungen und Details stellen potenzielle Eintrittsstellen dar, an denen eine flächige Abdichtung allein nicht ausreicht. Als flexibel einsetzbarer Flüssigkunststoff eignet sich **IMBERAL® DAB LF 10S** besonders für diese sensiblen Zonen und leistet einen wichtigen Beitrag zum Schutz der Bausubstanz sowie zur Sicherstellung einer gesunden Raumluft und einer dauerhaft sicheren Gebäudenutzung.

Verarbeitung

Untergrundvorbereitung

1



Vorbereitung

Das Gebinde öffnen und den Inhalt bei Bedarf kurz aufrühren, bis eine homogene Konsistenz erreicht ist. Der Untergrund muss tragfähig, sauber und frei von trennenden Substanzen sein.

2



1. Auftrag

IMBERAL® DAB LF 10S wird mit Pinsel oder Rolle gleichmäßig und satt auf die abzudichtende Fläche aufgetragen. Dabei ist auf eine vollflächige Benetzung des Untergrunds zu achten.

3



Vlies einlegen

Das Anschlussvlies **DAKORIT® DV110 89V** wird faltenfrei in die noch frische Beschichtung eingelegt. Anschließend wird das Vlies leicht angedrückt, sodass es vollständig eingebettet ist.

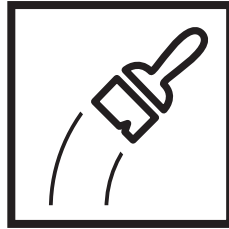
4



2. Auftrag – frisch in frisch

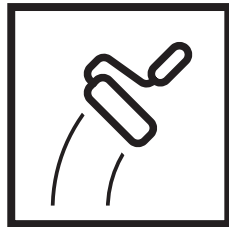
Die zweite Lage **IMBERAL® DAB LF 10S** erfolgt frisch in frisch ohne Wartezeit. Das Vlies wird dabei vollständig übergestrichen/-gerollt, bis eine geschlossene, homogene Abdichtungsschicht entsteht.

Einfache Verarbeitung, sichere Detailabdichtung



Streichen

Der Auftrag mittels Pinsel eignet sich hervorragend für schwer zugängliche Bereiche. Ideal für die Anwendung an Details.



Rollen

Die Rolle ist für Flächen, die eben sind geeignet. Das Auftragen mit der Rolle spart Zeit, ist aber für schlecht zugängliche Stellen nicht zu empfehlen.

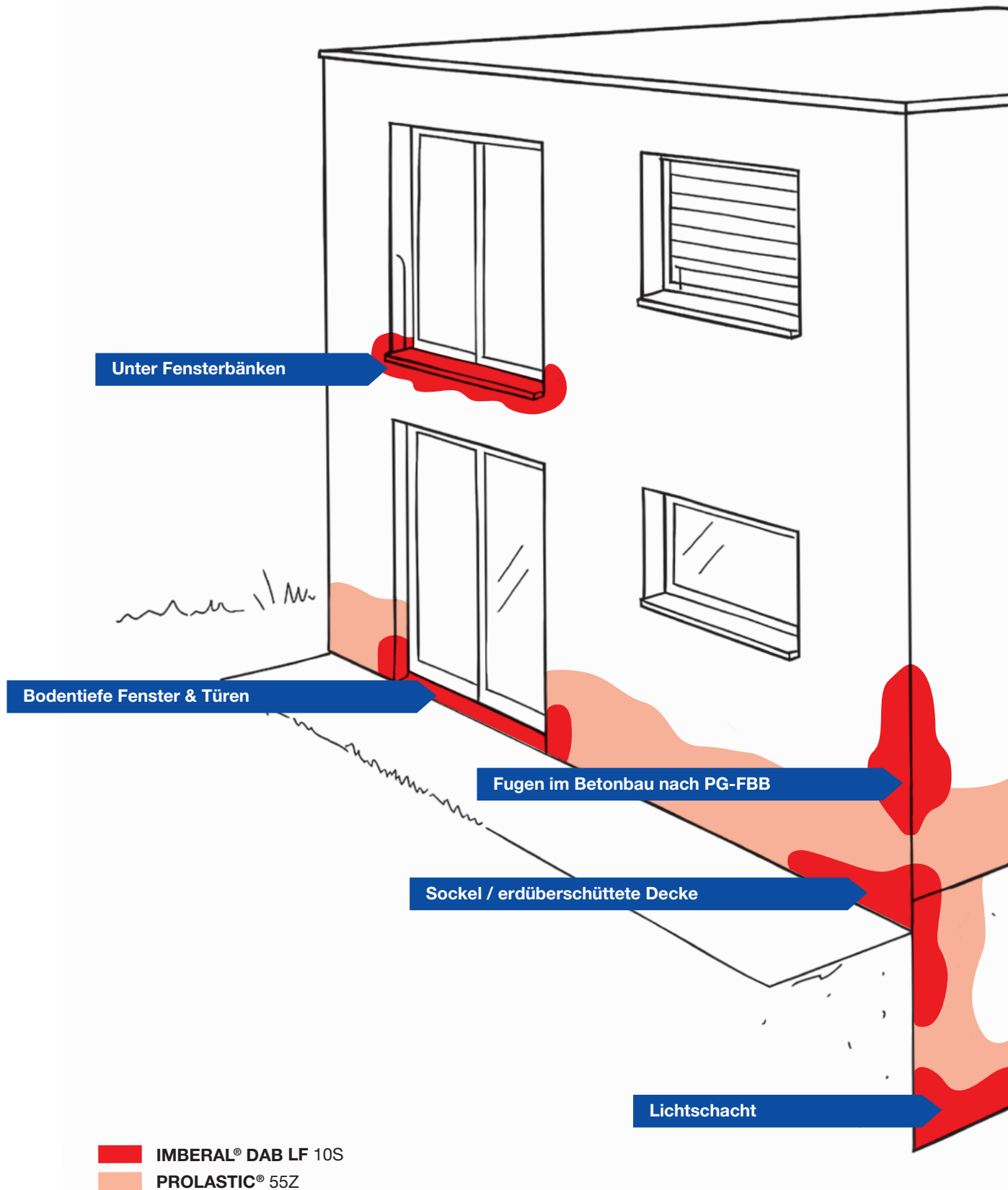
IMBERAL® DAB LF 10S ist gebrauchsfertig und für eine unkomplizierte Verarbeitung auf der Baustelle entwickelt. Der Flüssigkunststoff wird direkt aus dem Gebinde mit Pinsel oder Rolle appliziert und in Kombination mit dem Anschlussvlies zu einer dauerhaft robusten Detailabdichtung aufgebaut. Dank der sehr guten Hafteigenschaften ist in vielen Fällen keine zusätzliche Grundierung erforderlich.

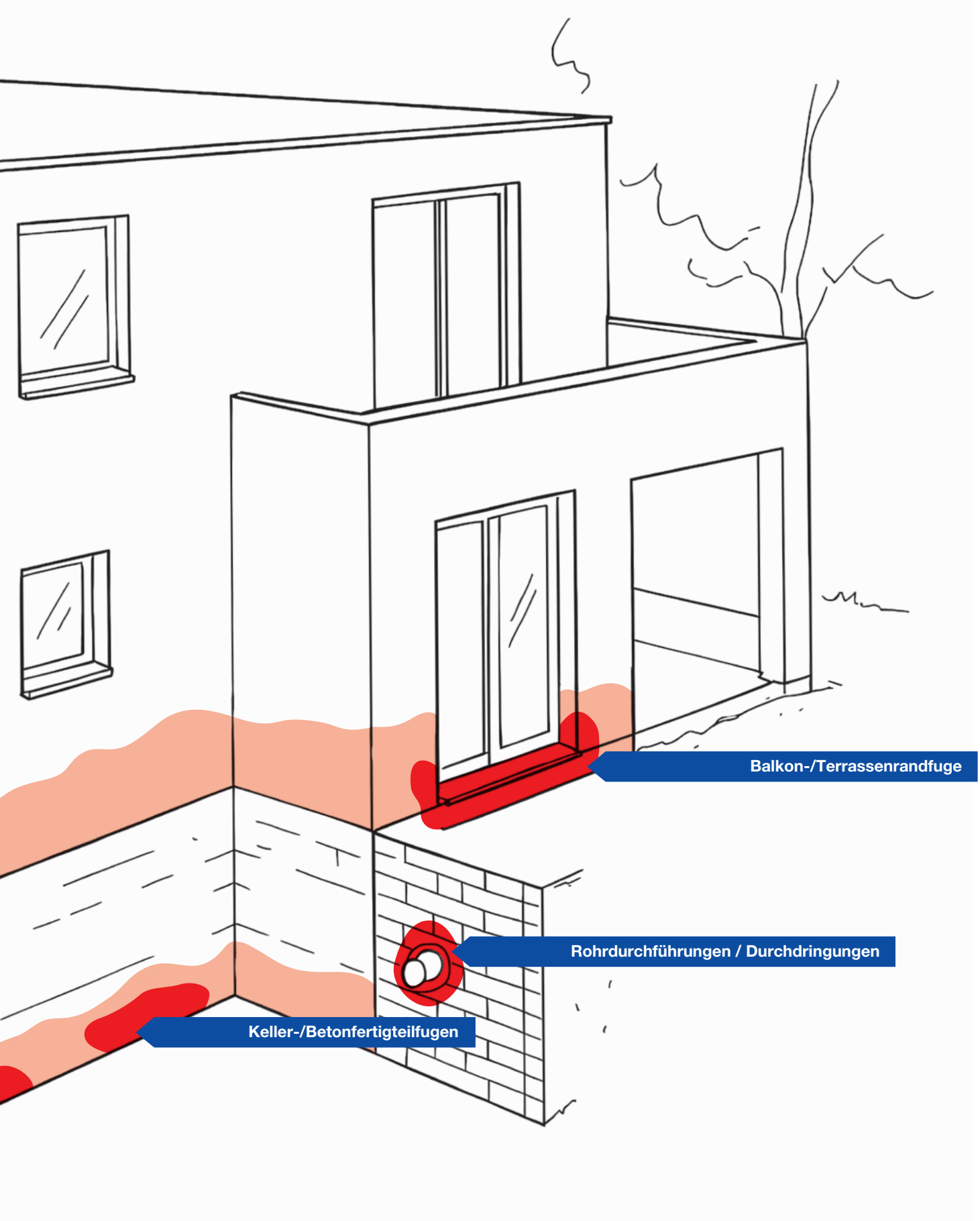
IMBERAL® DAB LF 10S ist lösemittel- und isocyanatfrei. Dadurch ist kein REACH-Isocyanat-Training erforderlich und die Verarbeitung erfolgt geruchsneutral – ein klarer Vorteil, insbesondere bei Arbeiten in Innenräumen ohne störende Dämpfe. Damit bietet **IMBERAL® DAB LF 10S** eine anwenderfreundliche und sichere Verarbeitungseigenschaften.

- 1K, gebrauchsfertig – streich- & rollfähig.
- Lösemittel- & isocyanatfrei (SMP) – geruchsneutral für innen und außen.
- sehr gute Haftung auf vielen Untergründen ohne zusätzliche Grundierung.

Anwendungsbereiche

IMBERAL® DAB LF 10S – für alle kritischen Details am Bau



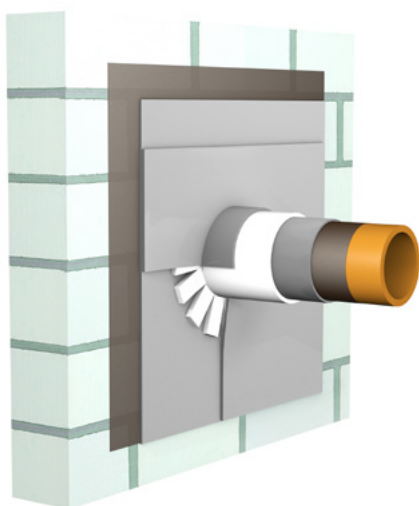


Anwendungsbereiche

IMBERAL® DAB LF 10S – Detail-Aufbau

Anwendungsbereiche

- Bodentiefe Fenster und Türen im Außenbereich
- Abdichtung unter Fensterbänken
- Anschlussabdichtung zwischen Metall/Kupfer und Kunststoff
- Bauteilfugen im Kellerbau bei Betonfertigteilen
- Fugen im Betonbau nach PG-FBB u. PG-ÜBB
- Randfugenabdichtung auf Balkonen und Terrassen
- Durchdringungen
- Lichtschächte
- für die Abdichtung von erdüberschütteten Decken (W3-E) sowie im Sockelbereich (W4-E) nach DIN 18533



Die ideale Lösung für sichere Anschlüsse bodentiefer Fenster und Türen im erdberührten Bereich

Gerade hier entscheidet eine fachgerechte Detailabdichtung darüber, ob Schlagregen, Spritzwasser oder kurzzeitiger Wasserstau in die Konstruktion eindringen. **IMBERAL® DAB LF 10S** härtet mit Luftfeuchtigkeit zu einer dauerhaft elastischen, rissüberbrückenden Abdichtung aus – ideal für bewegungsbeanspruchte Anschlusszonen.

- sicherer Detailanschluss an kritischen Übergängen
- einfach & sauber in der Verarbeitung: streich-/rollfähig, gebrauchsfertig
- dauerhaft flexibel und beständig

Rohrdurchführungen & Kabel sicher abdichten

Rohr- und Kabeldurchführungen zählen zu den häufigsten Leckagepunkten am Bau – besonders im Übergang zwischen unterschiedlichen Baustoffen und bei bewegungsbeanspruchten Details. **IMBERAL® DAB LF 10S** ist dafür die ideale Detailabdichtung und eignet sich für Durchdringungen sowie den Innen- und Außenbereich.

- dauerhaft sicher am Detail
- ideal um Bewegungen an Rohr- und Kabeldurchführungen aufzunehmen.
- für alle Geometrien

IMBERAL® DAB LF 10S – Haftet auf vielen Untergründen – häufig ohne zusätzliche Grundierung

IMBERAL® DAB LF 10S zeichnet sich durch eine sehr hohe Haftfähigkeit auf einer Vielzahl bauüblicher Untergründe aus. Gerade bei anspruchsvollen Detailanschlüssen ist eine sichere, dauerhafte Haftung entscheidend, da hier unterschiedliche Materialien unmittelbar aufeinandertreffen.

Ein wesentlicher Vorteil liegt darin, dass IMBERAL® DAB LF 10S auf vielen dieser Untergründe ohne zusätzliche Grundierung verarbeitet werden kann. Das vereinfacht den Arbeitsablauf erheblich, reduziert einzelne Arbeitsschritte und minimiert mögliche Fehlerquellen. Die nachfolgende Tabelle gibt eine Übersicht darüber, auf welchen Untergründen IMBERAL® DAB LF 10S haftet und in welchen Fällen eine Grundierung erforderlich ist.

Untergrund	Direkt verarbeitbar (ohne Grundierung)	Anforderungen an den Untergrund und Vorbereitung	Grundierung
Mineralisch (Beton, Mauerwerk, Faserzement)	Ja , ohne zusätzliche Grundierung verarbeitbar	Untergrund trocken, mattfeucht, tragfähig, sauber, frei von haftungsmindernden Stoffen	Keine zusätzliche Grundierung erforderlich
Metall/NE-Metalle (z. B. Eisen, Stahl, Alu, Kupfer)	Ja , ohne zusätzliche Grundierung verarbeitbar	Matt anschleifen & entfetten	Keine zusätzliche Grundierung erforderlich
Kunststoff (PVC Fenster)	Ja , ohne zusätzliche Grundierung verarbeitbar	Matt anschleifen & entfetten	Keine zusätzliche Grundierung erforderlich
Holz/Holzwerkstoffe	Ja , ohne zusätzliche Grundierung verarbeitbar	Untergrund trocken, tragfähig, sauber, frei von haftungsmindernden Stoffen	Keine zusätzliche Grundierung erforderlich
Altbitumen	Vorbehandlung erforderlich	Untergrund trocken, tragfähig, sauber, frei von haftungsmindernden Stoffen	HADALAN® HV Uni 30DD als Haftvermittler Verbrauch ca. 50 ml/m ² , Abluftzeit ca. 20 Min
PU- und EP-Untergründe	Vorbehandlung erforderlich	Untergrund trocken, tragfähig, starre Beschichtungen vorab anschleifen	HADALAN® HV Uni 30DD als Haftvermittler Verbrauch ca. 50 ml/m ² , Abluftzeit ca. 20 Min
SMP-Flüssigkunststoff	Vorbehandlung erforderlich	Untergrund trocken, tragfähig, ggf. mechanisch anrauen	DAKORIT® HG als Haftvermittler Verbrauch ca. 50 ml/m ² , Abluftzeit ca. 20 Min

Im Zweifel oder bei nicht definierten Untergründen: Vorversuch durchführen. Wird die erste Abdichtungslage nicht innerhalb von 8 Stunden überarbeitet, oder wird durch Regen belastet, ist für eine sichere Zwischenschichthaftung der Haftvermittler DAKORIT® HG einzusetzen.

Systemprodukte

Sichere Abdichtung im System



IMBERAL® PROLASTIC® 55ZU

reaktive mineralische Bauwerksabdichtung

Vorteile:

- schnell regenfest und druckwasserdicht
 - Anfüllen nach ca. 16 Stunden und Dammplatten verkleben nach ca. 3 Stunden
 - hoch flexibel: Rissüberbrückung > 2 mm
 - hohe Reichweite
-



IMBERAL® RSB 55Z

Reaktive, schnelle Bauwerksabdichtung, flexibel

Vorteile:

- hohe Druckbelastbarkeit
 - für Klinkeraufstandsflächen
 - schnell überarbeitbar/überstreichbar
 - radondicht
-



INTRASIT® RZ1 55HSP

Ruck-zuck-Dichtmörtel, faserverstärkt, 3 bis 50 mm

Anwendung:

- zur Herstellung wasserdichter und haftaktiver Hohlkehlen
 - zur Kratzspachtelung auf Mauerwerk und Beton
 - als schnell erhärtender Füll- und Stopfmörtel
 - als Hinterfeuchtungsschutz und Zwischenabdichtung gegen rückseitig einwirkende Feuchtigkeit nach DIN 18533 im Bereich der Kelleraußenabdichtung aus PMBC und FPD
-



HADALAN® FC240 22S

Dicht- und Klebmasse auf Hybridpolymerbasis

- im Innen- und Außenbereich
 - lösemittelfrei
 - dauerelastisch
 - standfest
-



DAKORIT® DV110 89V

Dachvlies zur Einbettung in Abdichtungen, alkalibeständig

wirkt schichtdickenkontrollierend

- gut einbettbar
- wirkt zuglastverteilend

Grundierungen



HADALAN® HV Uni 30DD

Haftvermittler Universal, lichtecht

- im Außenbereich
- haftaktiv
- lichtecht
- schnell trocknend



DAKORIT® HG

Haftvermittler für SMP-basierte Flüssigkunststoffe

- schnell trocknend
- gebrauchsfertig
- biologisch abbaubar
- aus nachwachsenden Rohstoffen

Für die Flächenabdichtung

PROLASTIC® 55Z + INTRASIT® RZ1 55HSP – die perfekte Ergänzung zum Detailanschluss mit **IMBERAL® DAB LF 10S**

INTRASIT® RZ1 55HSP sorgt als „schneller Dichtmörtel“ für eine sichere Untergrund- und Detailvorbereitung z. B. zum Ausbilden haftaktiver Dichtkehl, Kratzspachteln und zum schnellen Egalisieren.

Auf dieser Grundlage liefert **PROLASTIC® 55Z** als reaktive mineralische Bauwerksabdichtung die sichere Flächenabdichtung im erdberührten Bereich und am Sockel. In Kombination entsteht ein durchgängiger Systemaufbau aus Fläche + Detail, denn für die kritischen Übergänge (z. B. Fenster-/Türanschlüsse, Durchdringungen, Lichtschächte) übernimmt **IMBERAL® DAB LF 10S** als Detailabdichtung die sichere, elastische Anbindung an den Baukörper.

Deine Vorteile

■ für alle kritischen Details

IMBERAL® DAB LF 10S ist speziell für komplexe und hoch beanspruchte Detailbereiche entwickelt. Anschlüsse, Fugen und Durchdringungen lassen sich zuverlässig und dauerhaft abdichten – auch bei anspruchsvollen Geometrien.

■ sicher in der Anwendung

IMBERAL® DAB LF 10S wird gebrauchsfertig geliefert und benötigt kein Anmischen. Das reduziert Fehlerquellen und ermöglicht eine sichere, einfache Verarbeitung mit der Rolle oder dem Pinsel.

■ ideale Haftung

Der Flüssigkunststoff haftet zuverlässig auf zahlreichen Untergründen und kann häufig ohne zusätzliche Grundierung verarbeitet werden. Unter anderem wird keine Grundierung auf Holz, Betone, Kunststoffe und Metalle benötigt. Das spart Zeit, Material und zusätzliche Arbeitsschritte.

■ lösemittel- & isocyanatfrei

Der Flüssigkunststoff ist vollständig lösemittel- und isocyanatfrei und daher nahezu geruchslos. Dadurch eignet er sich ideal für den Einsatz in Innenräumen ebenso wie im Außenbereich – ohne störende Dämpfe. Durch den Verzicht auf Isocyanate entfällt die Pflicht zu einem REACH-Isocyanat-Training. Das vereinfacht den Einsatz deutlich und reduziert organisatorischen Aufwand.

■ Eigenschaften

IMBERAL® DAB LF 10S härtet schnell aus, bleibt dauerhaft elastisch und ist kälteflexibel, sodass Bewegungen auch bei niedrigen Temperaturen sicher aufgenommen werden. Die Abdichtung ist witterungs- und UV-beständig sowie alkalibeständig und druckwasserdicht, wodurch sie langfristig zuverlässigen Schutz unter anspruchsvollen Bedingungen bietet.



Lösemittelfreie Rezeptur

IMBERAL® DAB LF 10S steht für eine ressourcenschonende Detailabdichtung, weil die Rezeptur konsequent auf 100 % Feststoffanteil ausgelegt ist: lösemittel- und isocyanatfrei sowie styrolfrei, das Material bleibt dort, wo es sein soll, statt als Lösemittelanteil zu „verflüchtigen“. Gleichzeitig unterstützt die 1K-Gebrauchsfertigkeit einen sauberen, planbaren Einsatz auf der Baustelle, ohne Anmischen und damit ohne typische Mischverluste.

Auch bei der Verpackung setzen wir auf Ressourcenschonung: Das Gebinde besteht anteilig aus Rezyklat-Kunststoff, ein weiterer Beitrag zur Reduktion von Primärrohstoffen.

- 100 % Feststoffanteil
- lösemittel-/isocyanatfrei, styrolfrei
- 1K, gebrauchsfertig – weniger Materialverluste durch Anmischen
- Gebinde mit Rezyklat-Anteil

Planbar und sicher abdichten - für alles Andere gibt es Hilfe

Bei technischen Fragen oder Herausforderungen unterstützen wir Sie zuverlässig – online und telefonisch.

IMBERAL® DAB LF
Technisches Merkblatt



Website
Das System



Technische Hotline
+49 2363 5663 - 66



DIN-konform

Bitte die Hinweise in den technischen Merkblättern beachten.

hahne-bautenschutz.de

hahne ist eine Marke von Sievert
Sievert Baustoffe SE & Co. KG
Mühlenschweg 6, 49090 Osnabrück
Telefon +49 2363 5663-0
Telefax +49 2363 5663-90
info-hahne@sievert.de

Technische Hotline

Tel: +49 2363 5663-66
technik-hahne@sievert.de

Auftragsannahme

Tel: +49 2363 5663-77
Fax +49 2363 5663-93
auftrag-hahne@sievert.de

© Sievert Baustoffe Alle Angaben dieser Broschüre beruhen auf unseren derzeitigen Kenntnissen, Prüfungen und Erfahrungen nach bestem Wissen und Gewissen. Eine Gewähr für die Allgemeingültigkeit aller Angaben wird im Hinblick auf unterschiedliche Verarbeitungs- und Baustellenbedingungen ausgeschlossen. Die allgemeinen Regeln der Bautechnik sowie die gültigen Normen und Richtlinien sind zu beachten. Die Broschüre dient der Wissensvermittlung und -vertiefung und ersetzt keine Objektberatung und/oder Fachplanung. Technische Zeichnungen, Skizzen oder Illustrationen dienen nur der Veranschaulichung und stellen die grundsätzliche Funktionsweise dar. Die jeweiligen technischen Vorgaben und Angaben zu den Produkten sind den technischen Merkblättern, Systembeschreibungen oder Zulassungen und

dgl. zu entnehmen und zwingend zu beachten. Mit Erscheinen dieser Broschüre sind frühere Ausgaben ungültig. Änderungen im Rahmen produkt- und anwendungstechnischer Weiterentwicklungen bleiben vorbehalten. Aktuellste Informationen entnehmen Sie bitte unserer Website. Dieses Werk ist urheberrechtlich geschützt. Jede Verwertung, die über die engen Grenzen des Urheberrechtsgesetzes hinausgeht, ist ohne schriftliche Zustimmung der Sievert Baustoffe unzulässig und strafbar. Die Wiedergabe von Warenbezeichnungen und Handelsnamen in dieser Broschüre berechtigen nicht zu der Annahme, dass solche Bezeichnungen im Sinne der Warenzeichen- und Markenschutz-Gesetzgebung als frei zu betrachten wären und deshalb von Jedermann benutzt werden dürften.

